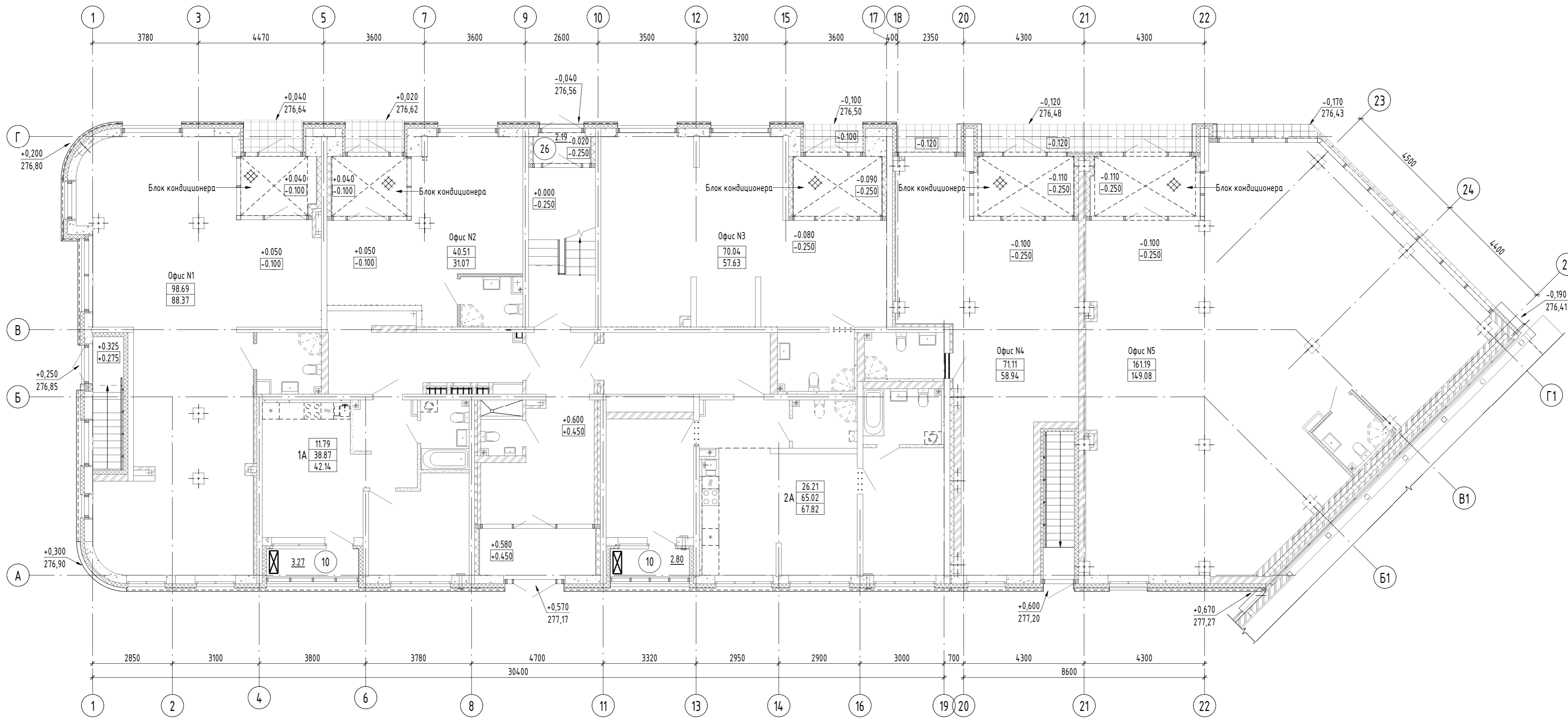
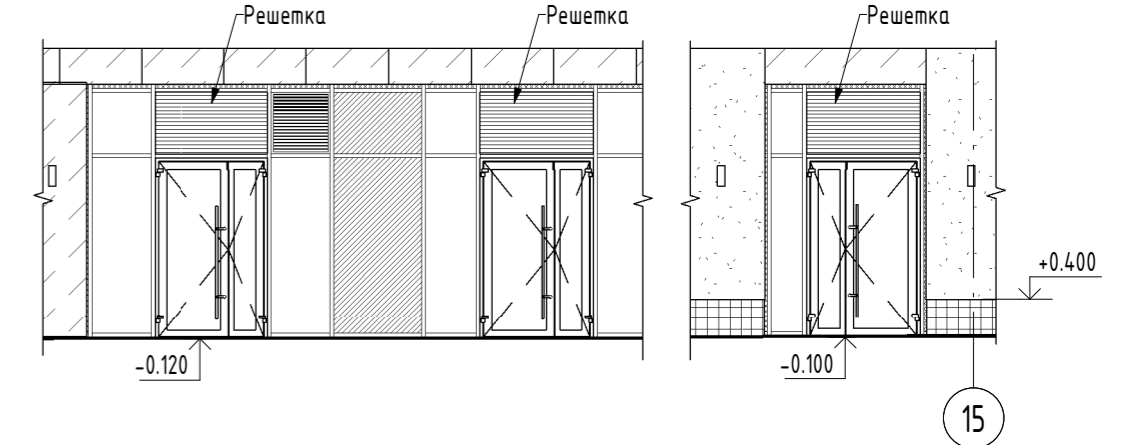
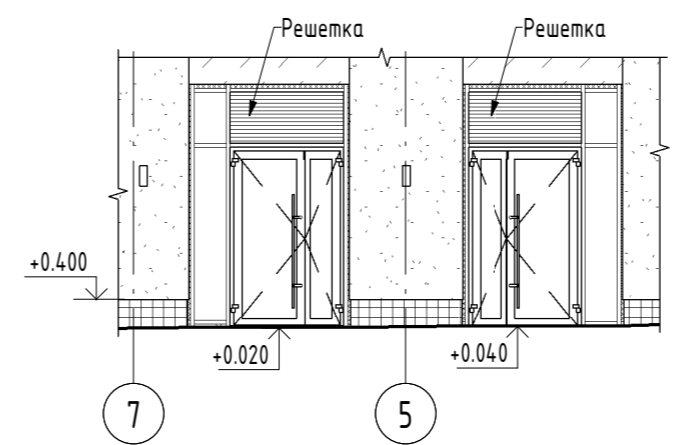


Схема плана 1 этажа с расстановкой кондиционеров (1 вариант)



Фрагмент фасада 1 этажа N1 с расстановкой кондиционеров

Фрагмент фасада 1 этажа N2 с расстановкой кондиционеров



ОБОЗНАЧЕНИЯ УСЛОВНЫЕ ГРАФИЧЕСКИЕ

- Место установки кондиционера
- Утепление потолка минватой ИЗБА ФАСАД (или аналог) - min. 150 мм
- Место для размещения наружного блока кондиционера
- Декоративный экран

**ВАРИАНТЫ УСТРОЙСТВА ДРЕНАЖА КОНДИЦИОНЕРОВ:**  
 Вариант №1:  
 - отвод дренажа в канализационный стояк (выполнение собственником)  
 Вариант №2:  
 - отвод дренажа в контейнер, установленный непосредственно у наружного блока

ОБЩИЕ УКАЗАНИЯ:

1. Низ блока кондиционера должен быть не ниже 2000 мм от пола лоджии, чтоб не препятствовать использованию пожарного отступа.
2. В местах установки наружных блоков кондиционера собственник должен дополнительно установить фиксатор створки балконного остекления.
3. Смотреть совместно с планами отделочных работ.
4. Не допускать открытые участки трубопровода на фасаде.

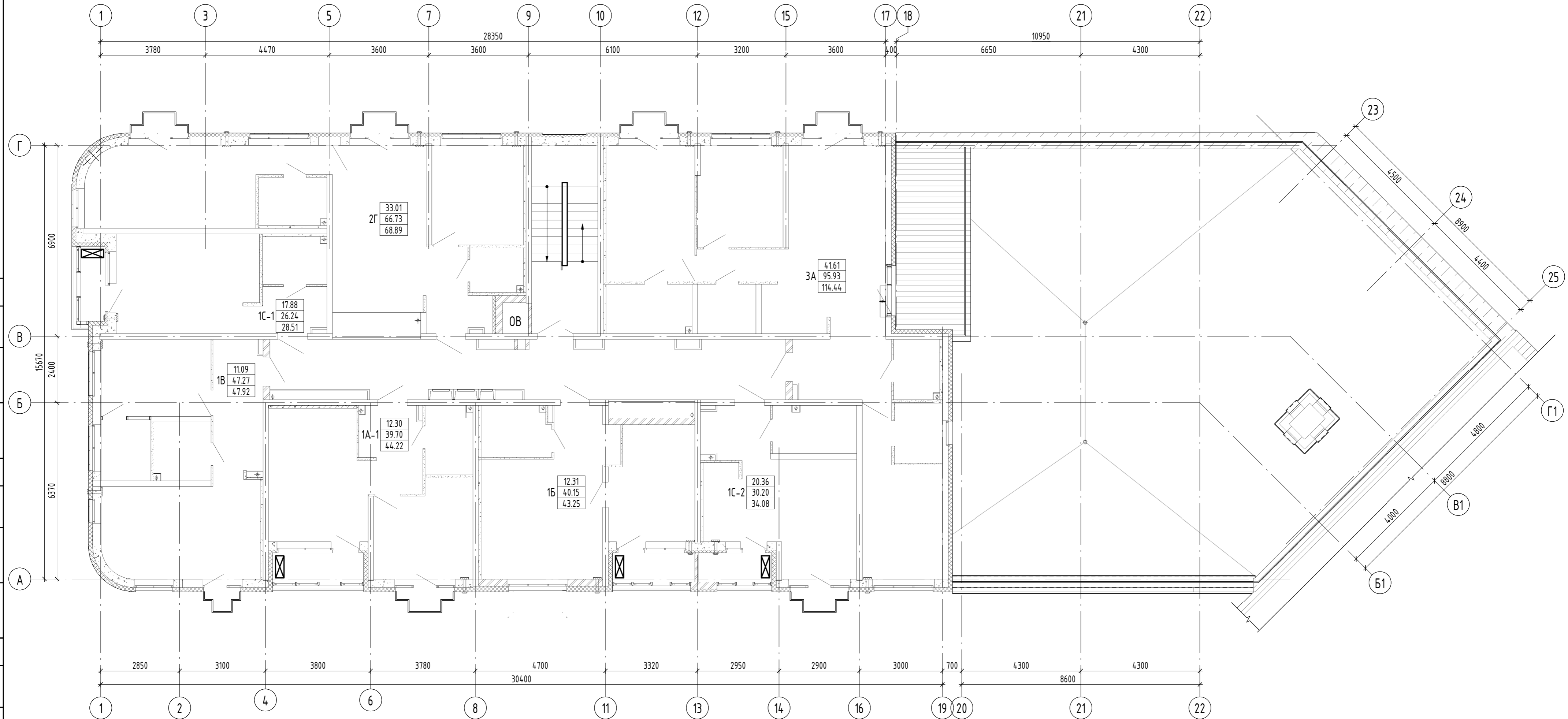
В соответствии с внутренними стандартами АО "Корпорация "Атомстройкомплекс", с целью соблюдения требований Постановления Администрации г. Екатеринбурга от 01.12.2015 г. №3517 "Об утверждении Требований к содержанию отдельных конструктивных элементов фасадов, к дополнительному оборудованию, дополнительным элементам и устройствам, размещаемым на фасадах зданий, строений, сооружений" установка блоков кондиционеров на фасадах здания не предусматривается.

Установка блоков регламентирована в пределах объема летних помещений (балконов и лоджий) с обязательным открыванием одной или нескольких створок конструкции.

**ВАРИАНТЫ УСТАНОВКИ НАРУЖНОГО БЛОКА КОНДИЦИОНЕРА ВСТРОЕННЫХ ПОМЕЩЕНИЙ ОБЩЕСТВЕННОГО НАЗНАЧЕНИЯ:**  
 Вариант №1:  
 - установка блока кондиционера в тамбурах помещений. В витражной системе на фасаде вместо стеклопакета устанавливаются решетки. Выполнение собственником.  
 Вариант №2:  
 - установка блока кондиционера в отдельном помещении. Выгораживается помещение с обязательным утеплением стен по периметру и утеплением потолка. В витражной системе на фасаде вместо стеклопакета устанавливаются решетки. Выполнение собственником.

<b>АТОМ-017-15Д-АР</b>				
Жилой микрорайон в границах улиц Академика Вонсовского-Михеева-Академика Семихатова-Чкалова г. Екатеринбург. V очередь строительства. VI этап. 4-этажный жилой дом со встроенно-пристроенными помещениями общественного назначения				
2	-	Нов.	21-23	01.23
Изм.	Кол. уч.	Лист	№ док.	Подп.
Разраб.	Петрова			01.23
ГАП	Терновая			01.23
4-этажный жилой дом				Лист 48
Схема расстановки кондиционеров для 1 этажа				Лист 48
Н.контр.	Ташлыков			01.23
АТОМ ИНСТИТУТ КОМПЛЕКСНОГО ПРОЕКТИРОВАНИЯ				Формат А2

Схема плана 2 этажа с расстановкой кондиционеров



Согласовано  
 Согласовано  
 Взам. инв. №  
 Подп. и дата  
 Инв. № подл.

ОБОЗНАЧЕНИЯ УСЛОВНЫЕ ГРАФИЧЕСКИЕ

- Место установки кондиционера
- Утепление потолка минватой ИЗБА ФАСАД (или аналог) - min. 150 мм
- Место для размещения наружного блока кондиционера
- Декоративный экран

ВАРИАНТЫ УСТРОЙСТВА ДРЕНАЖА КОНДИЦИОНЕРОВ:

- Вариант №1:  
- отвод дренажа в канализационный стояк (выполнение собственником)
- Вариант №2:  
- отвод дренажа в контейнер, установленный непосредственно у наружного блока

ОБЩИЕ УКАЗАНИЯ:

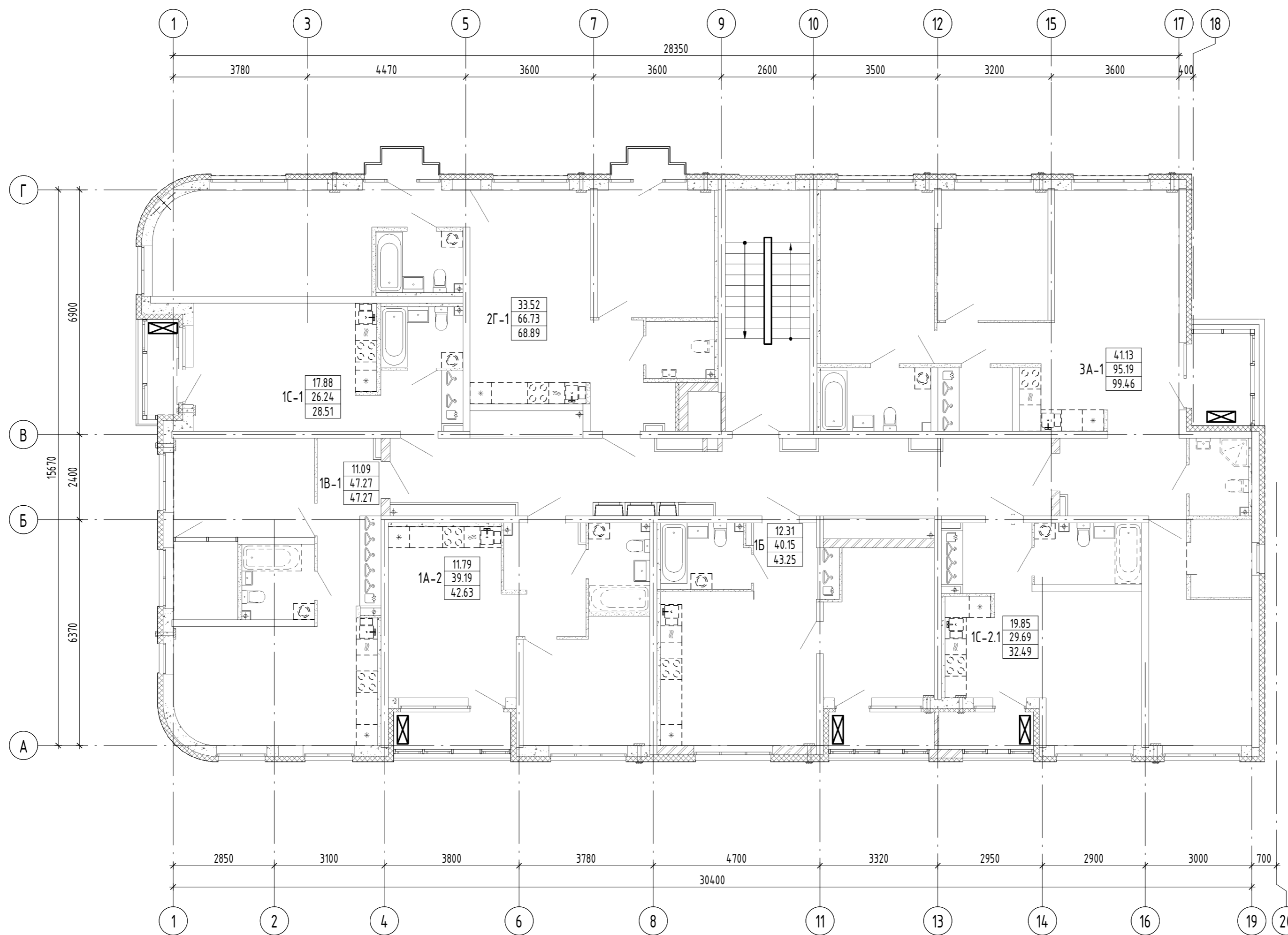
1. Низ блока кондиционера должен быть не ниже 2000 мм от пола лоджии, чтоб не препятствовать использованию пожарного отстоя.
2. В местах установки наружных блоков кондиционера собственник должен дополнительно установить фиксатор створки балконного остекления.
3. Смотреть совместно с планами отделочных работ.
4. Не допускать открытые участки трубопровода на фасаде.

В соответствии с внутренними стандартами АО "Корпорация "Атомстройкомплекс", с целью соблюдения требований Постановления Администрации г. Екатеринбурга от 01.12.2015 г. №3517 "Об утверждении Требований к содержанию отдельных конструктивных элементов фасадов, к дополнительному оборудованию, дополнительным элементам и устройствам, размещаемых на фасадах зданий, строений, сооружений" установка блоков кондиционеров на фасадах здания не предусматривается.

Установка блоков регламентирована в пределах объема летних помещений (балконов и лоджий) с обязательным открыванием одной или нескольких створок конструкции.

АТОМ-017-15Д-АР					
2	-	Нов.	21-23		01.23
Изм.	Кол. чч.	Лист	№ док.	Подп.	Дата
Разраб.	Петрова				01.23
ГАП	Терновая				01.23
Жилой микрорайон в границах улиц Академика Вонсовского-Михеева-Академика Семихатова-Чкалова г. Екатеринбург. V очередь строительства. VI этап. 4-этажный жилой дом со встроенно-пристроенными помещениями общественного назначения					Лист
4-этажный жилой дом					Р
Схема расстановки кондиционеров для 2 этажа					49
Н.контр.	Ташлыков				01.23
АТОМ ИНСТИТУТ КОМПЛЕКСНОГО ПРОЕКТИРОВАНИЯ					Листов

Схема плана 3, 4 этажа с расстановкой кондиционеров



ОБОЗНАЧЕНИЯ УСЛОВНЫЕ ГРАФИЧЕСКИЕ

- Место установки кондиционера
- Утепление потолка минватой
- Место для размещения наружного блока кондиционера
- Утепление потолка минватой ИЗБА ФАСАД (или аналог) - min. 150 мм
- Декоративный экран

ВАРИАНТЫ УСТРОЙСТВА ДРЕНАЖА КОНДИЦИОНЕРОВ:

- Вариант №1: - отвод дренажа в канализационный стояк (выполнение собственником)
- Вариант №2: - отвод дренажа в контейнер, установленный непосредственно у наружного блока

ОБЩИЕ УКАЗАНИЯ:

1. Низ блока кондиционера должен быть не ниже 2000 мм от пола лоджии, чтоб не препятствовать использованию пожарного отстоя.
2. В местах установки наружных блоков кондиционера собственник должен дополнительно установить фиксатор створки балконного остекления.
3. Смотреть совместно с планами отделочных работ.
4. Не допускать открытые участки трубопровода на фасаде.

В соответствии с внутренними стандартами АО "Корпорация "Атомстройкомплекс", с целью соблюдения требований Постановления Администрации г. Екатеринбурга от 01.12.2015 г. №3517 "Об утверждении Требования к содержанию отдельных конструктивных элементов фасадов, к дополнительному оборудованию, дополнительным элементам и устройствам, размещаемых на фасадах зданий, строений, сооружений" установка блоков кондиционеров на фасадах здания не предусматривается.

Установка блоков регламентирована в пределах объема летних помещений (балконов и лоджий) с обязательным открыванием одной или нескольких створок конструкции.

<b>АТОМ-017-15Д-АР</b>					
2	-	Нов.	21-23		01.23
Изм.	Кол. ч.	Лист	№ док.	Подп.	Дата
Разраб.	Петрова				01.23
ГАП	Терновая				01.23
Жилой микрорайон в границах улиц Академика Вонсовского-Михеева-Академика Семихатова-Чкалова г. Екатеринбург. V очередь строительства. VI этап. 4-этажный жилой дом со встроенно-пристроенными помещениями общественного назначения					
4-этажный жилой дом				Р	50
4-этажный жилой дом					
Н.контр.	Ташлыков				01.23
Схема расстановки кондиционеров для 3,4 этажа					
<b>АТОМ</b>		ИНСТИТУТ КОМПЛЕКСНОГО ПРОЕКТИРОВАНИЯ			
Формат А2					

Согласовано	
Согласовано	
Взам. инв. №	
Подп. и дата	
Инв. № подл.	